

# Infiltreren via verticale infiltratie

## Verticale infiltratie

Heb je weinig plaats in je tuin, maar heb je zeer goed doorlatende grond en zit je grondwater diep? Dan is het verticale infiltratiesysteem een geschikte maatregel om je regenwater op te vangen en in de bodem te laten wegzakken. Je moet er wel bij kunnen met een graafmachine en/of avegaar (boor). Een verticale infiltratie bestaat uit een 5 meter diepe infiltratiebuis met kleine gaatjes met er omheen infiltratiedoek en infiltratie- of lavazand. Het regenwater loopt via een zand- en vuilvangput naar deze infiltratiebuis van 3-5 meter, afhankelijk van de grondwaterstand, waarna het in de bodem kan wegzakken.

## Aandachtspunten

- In oude woningen is de regenpijp vaak ook de ontluuchting van het vuilwaterriool. Koppel je deze regenpijp af dan moet je de ontluuchting weer herstellen.
- Een infiltratiebuis heeft relatief weinig bergingscapaciteit. Dit hoeft geen probleem te zijn bij goed doorlatende grond en diepe grondwaterstand. Het regenwater wordt met een hoge waterdruk in de grond geperst.
- Bij extreme onweersbuien kan de infiltratie toch soms onverhoopt vol raken. Zorg er voor dat het overtollig water kan wegstromen naar bijvoorbeeld je tuin of naar de straat.
- Blijf circa 3 meter weg van de fundering en bomen.
- Zorg voor valbeveiliging in de infiltratiebuis en/of afsluitbare deksel.

## Onderhoud

Het onderhoud blijft beperkt tot het af en toe ledigen van de zand- en vuilvangput.

### Wat heb je nodig?

- Infiltratiebuis
- Infiltratiedoek
- Infiltratie- of lavazand
- Zand- en vuilvangput

### Gereedschappen



Bezem



Schop



Schaar



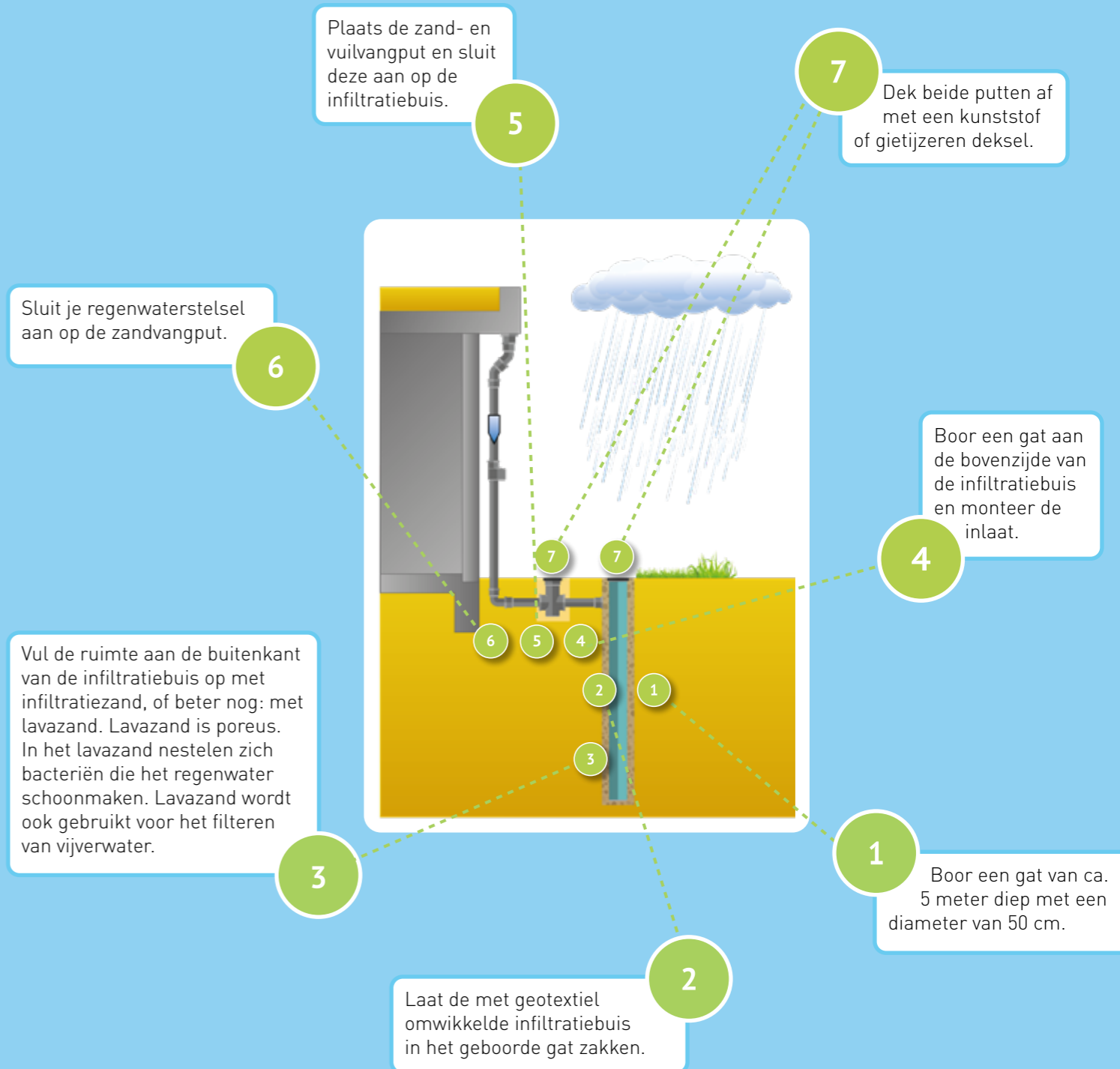
Haakse slijper

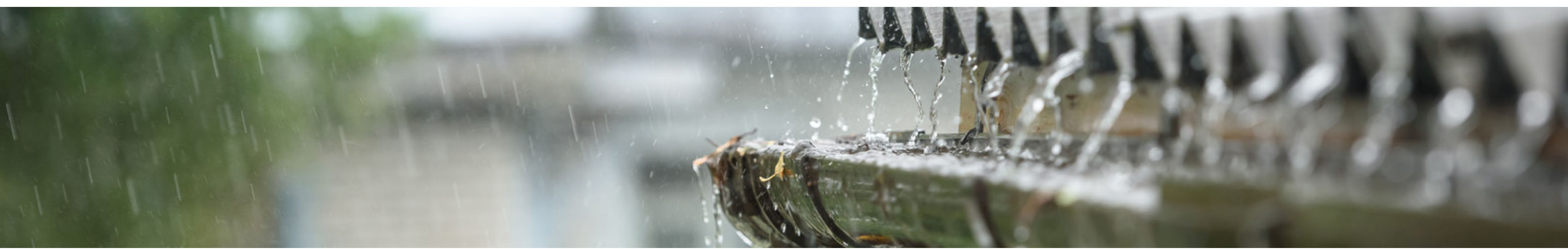
### Technische informatie

- Gewicht: vanaf 50 kg / m<sup>2</sup>
- Systeem dikte: 50 mm
- Waterbuffering: ca. 18 l/m<sup>2</sup>

### Opbouw

- Vegetatielaag
- Substraatlaag
- Controleschacht boven HWA afvoer
- Filterlaag
- Drainage-bufferlaag
- Bescherm-absorptielaag





Ga naar [www.waterklaar.nl](http://www.waterklaar.nl)