

Infiltreren via een grindterras

Wat is een grindterras?

Een grindterras (of grindpad) is eenvoudig aan te leggen en vraagt niet om veel onderhoud.

Onderhoud

Dit systeem van bovengrondse opvang van je regenwater vraagt weinig onderhoud. Je ziet dat het zand en fijne slib wordt opgevangen in het infiltratiekolkje. **Tip:** Maak de bodem en de zijwand regelmatig schoon.

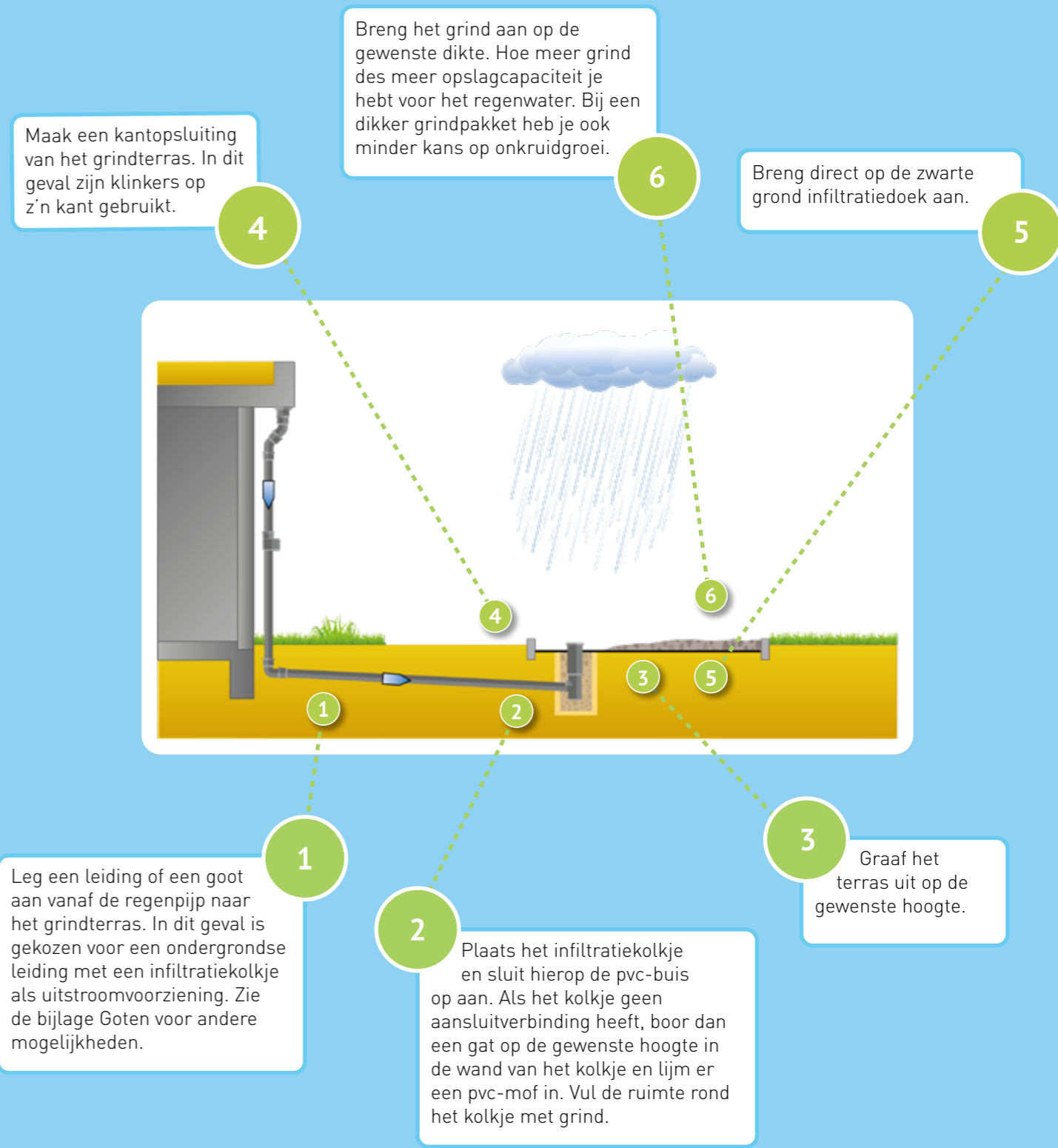
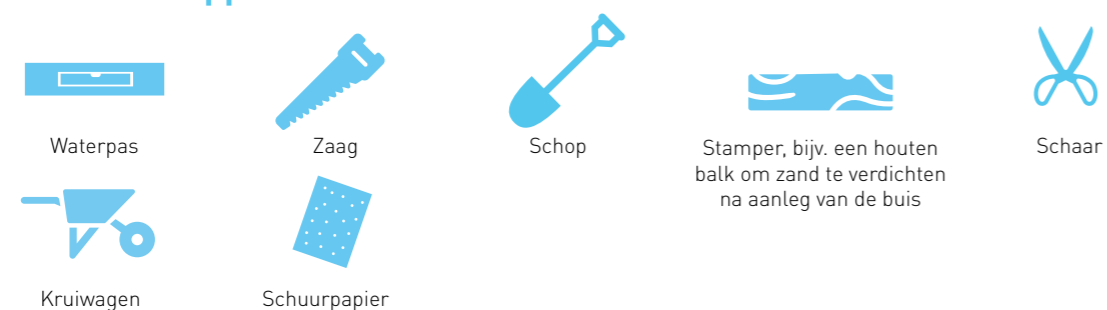
Aandachtspunten

- Gebruik geen anti-worteldoek. Deze laat het regenwater slecht door.
- In oude woningen is de regenpijp vaak ook de ontluftung van het vuilwaterriool. Koppel je deze regenpijp af dan moet je de ontluftung weer herstellen.
- Bij extreme onweersbuien kan het grindterras te weinig capaciteit hebben. Zorg er voor dat het overtollig water kan wegstromen naar bijvoorbeeld een lager gelegen deel van je tuin of naar de straat.
- Zorg dat je een afstand van circa drie meter aanhoudt wanneer je een kruipruimte of kelder hebt.

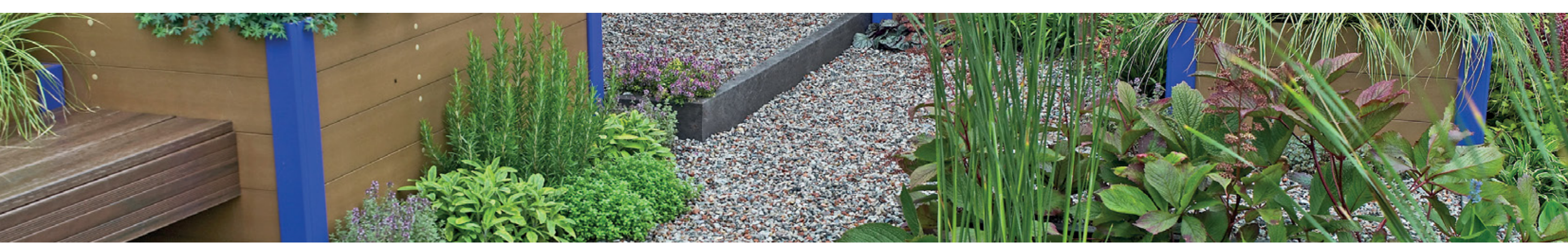
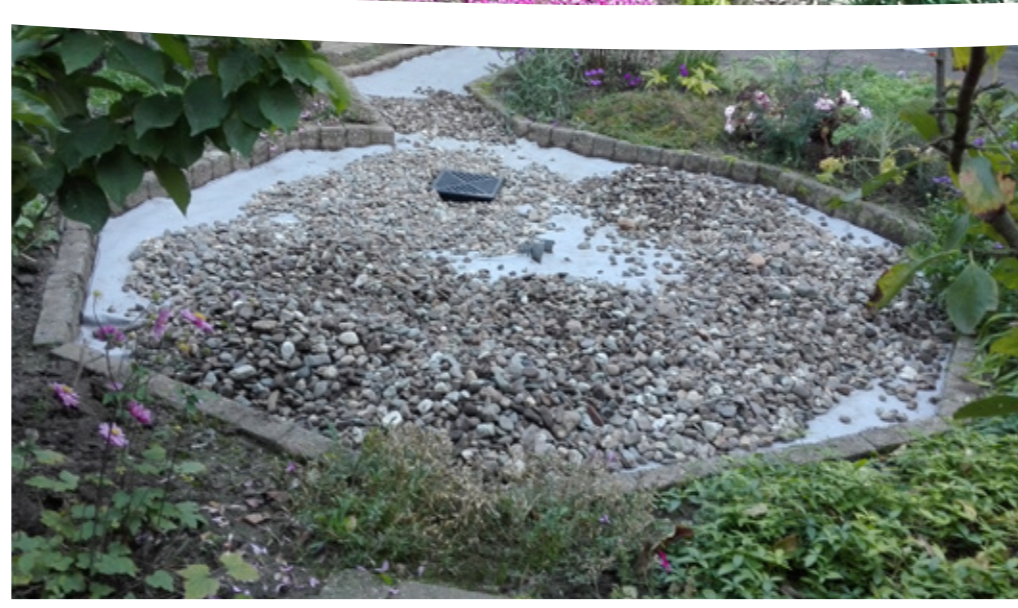
Wat heb je nodig?

- Afgekoppelde regenpijp met bladvanger
- PVC-buis
- Infiltratiekolk in grindpakket of lavasteen
- Kantopsluiting
- Uitgegraven verlaging in de tuin
- Infiltratiedoek
- Grind

Gereedschappen



water
klaar



Ga naar www.waterklaar.nl