



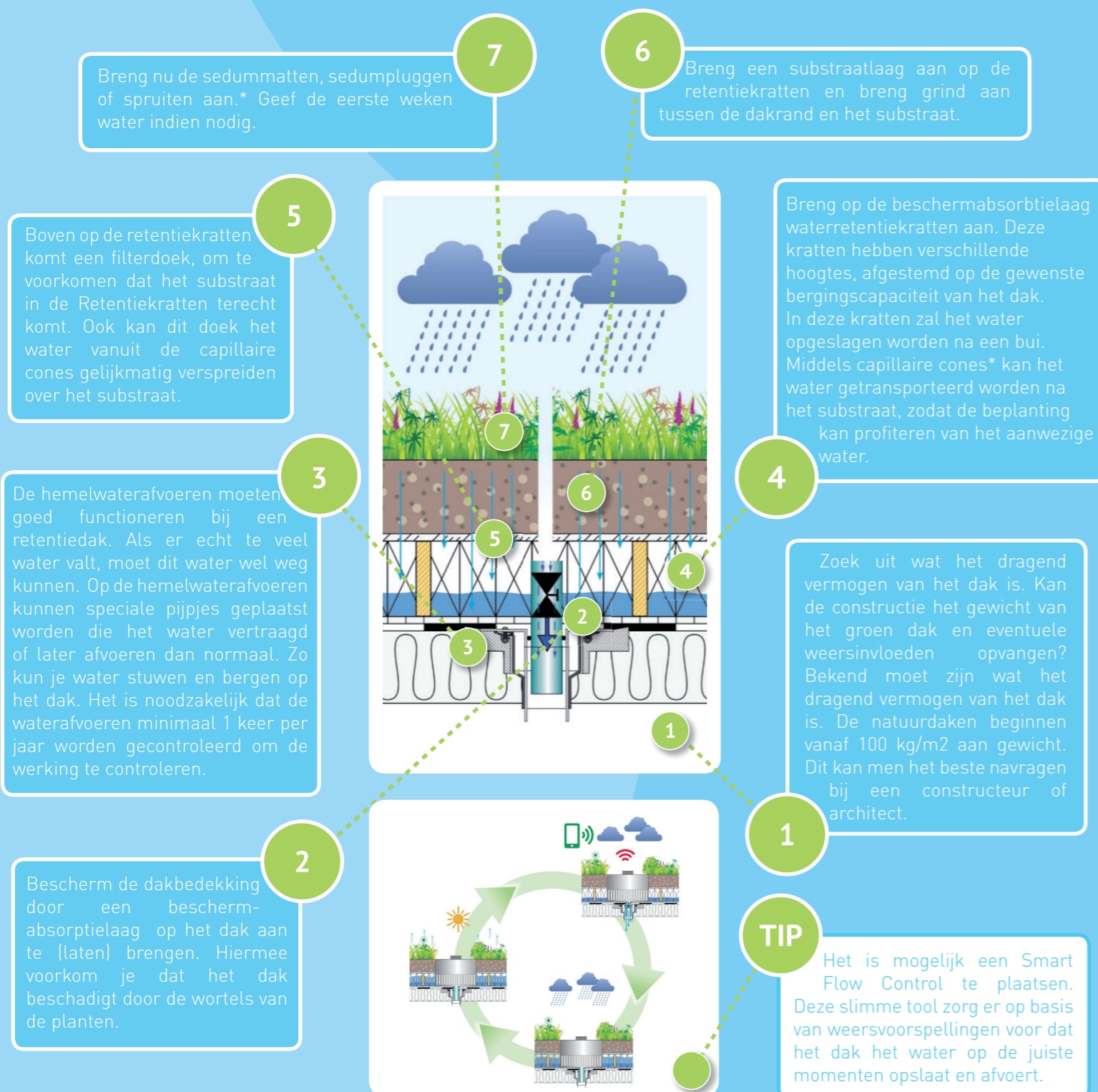
water  
klaar



**Handleiding**  
Leg een retentiedak aan!

✓  
water  
klaar

## Leg een retentiedak aan!



### Wat is een retentiedak?

Een retentiedak is een groen dak met onder de substraatlaag een extra laag om regenwater te bufferen. Zo voorkom je wateroverlast bij een piekbui. Vanwege de extra buffercapaciteit, is een retentiedak de duurste variant van alle groene daken.

Voor het aanbrengen van een retentiedak is het raadzaam gedegen voorbereidingen te treffen. De gewichten zijn dusdanig groot, dat er goed gekeken moet worden naar de constructie. Daarnaast wordt de totale opbouw van het systeem zo hoog, dat het moeilijk wordt op een normaal dak van een particulier woning. Schakel hiervoor altijd een gespecialiseerd bedrijf in.

### Aandachtspunten:

- Het dak dient minimaal 100 kg/m<sup>2</sup> te kunnen dragen.
- Een retentiedak heeft veel mogelijkheden voor waterberging, door het creëren van een holle ruimte onder de beplanting.
- Tijdens het onderhoud moet onkruiden verwijderd worden en de afvoeren dienen gecontroleerd te worden.
- Het is nodig een overstort mogelijkheid te hebben, voor als de berging vol zit.
- Jaarlijks bemesten komt de beplanting ten goede.
- Grassen moeten zoveel mogelijk weg gehouden worden uit de vegetatie.

### Onderhoud

Net als alles wat groeit en bloeit in de tuin is er onderhoud nodig. Tip: denk er voor aanleg over na hoe je op het dak kunt komen voor het onderhoud. Het controleren van de afvoeren is belangrijk. Zorg dat deze schoon zijn en er geen bladeren inzitten. Verwijder ook regelmatig onkruiden uit de dakranden.

### Wat heb je nodig:

- Beschermdoek
- Waterretentieboxen
- Optigroen Drossel Systeem of vergelijkbaar
- Controleschacht HWA afvoer
- Filterdoek
- Substraat
- Profielen voor de randen
- Grind (voor de randen)
- Beplanting: sedum / kruiden / vaste planten

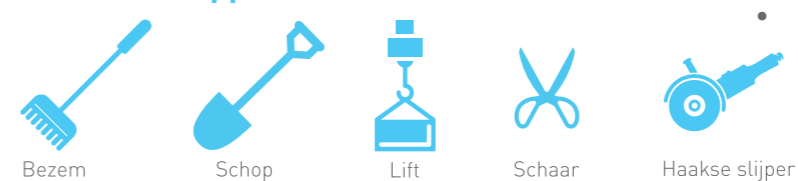
### Technische informatie

- Gewicht: vanaf 100 kg / m<sup>2</sup>
- Systeem dikte: 140-250 mm
- Waterbuffering: vanaf 32 l/m<sup>2</sup>

### Opbouw

- Vegetatielaag
- Substratlaag
- Controleschacht boven HWA afvoer
- Filter en absorptielaag
- Waterretentiebox
- Optigroen Drossel Systeem (Gepatenteerd)
- Bescherm-absorptielaag

### Gereedschappen:



\* Sedumpluggen: jonge Sedum planten die in kleine bakjes groeien en zijn en lijken qua vorm op pluggen.

\* Spruiten: afgemaakte stukken sedum die je als zaad verspreid over het substraat.

\* Cappillaire cones: een wateropnemende plug die in de retentiekragen zitten. Ze zijn van een stof gemaakt die zoveel water opnemen dat dit via deze cones in de substraat laag komt.

water  
klaar



Ga naar [www.waterklaar.nl](http://www.waterklaar.nl)