



water  
klaar

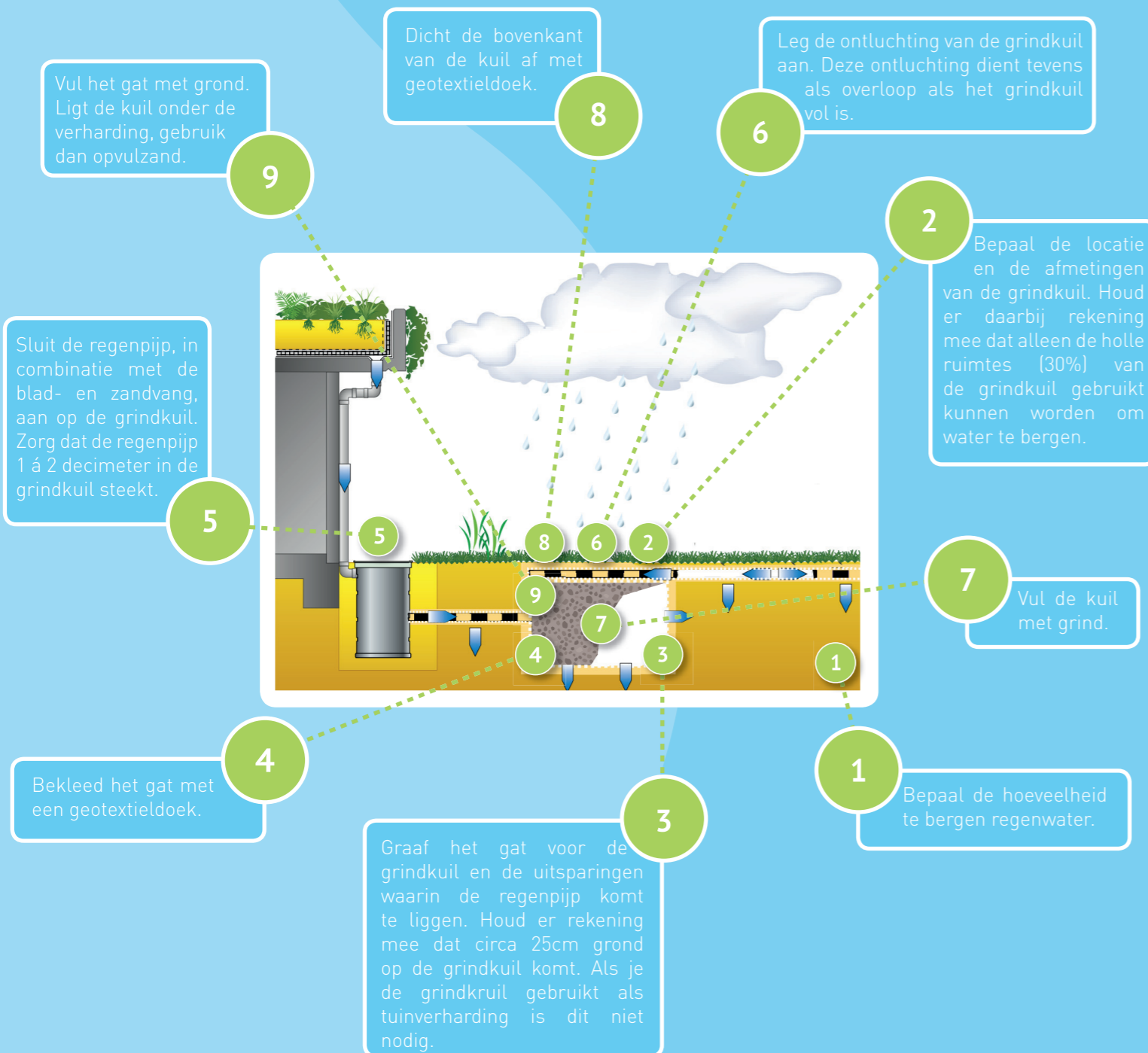


# Handleiding

Ondergrondse grindkuil

✓  
water  
klaar

# Leg een grindkuil aan!



## Wat is een grindkuil?

Een grindkuil is een ondergrondse berging vol met grind. In de holle ruimtes kan water geborgen worden wat vervolgens vertraagd kan infiltreren in de bodem. Om de grindkuil schoon te houden van vuil, wat zou zorgen voor dichtslibbing van de kuil, wordt rondom een geotextieldoek aangebracht. Met een grindkuil ben je niet gebonden aan vaste maten of vormen. Je kunt zelf bepalen hoe groot je de kuil maakt, afhankelijk van je beschikbare ruimte.

## Aandachtspunten:

- Houd rekening met minimaal 25 cm dekking.
- Leg de kuil circa een halve meter boven de gemiddelde grondwaterstand.
- Houd rekening met korrels van ongeveer dezelfde grootte.
- Gebruik geen worteldoek, maar een geotextieldoek.
- Situeer de ontluiftings- en overlooppijp in een lager deel van de tuin. Bij piekbuien kan hier het regenwater worden opgevangen dat niet meer in de grindkuil past.
- Maak gebruik van een blad- en zandvang om dichtslibbing te voorkomen. Een bladvang kan tevens dienstdoen als overloop in extreme gevallen.
- Houd rekening met een holle ruimte tussen het grind van circa 30%.
- Blijf circa 2 tot 3 meter weg van de fundering en bomen.
- Check de ontluifting. De regenpijp functioneert soms ook als ontluifting van het riool. Breng indien nodig een alternatieve ontluifting aan.

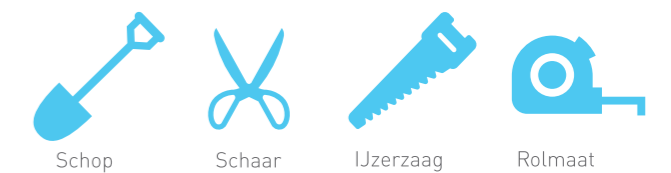
## Onderhoud

Een grindkuil vraagt weinig onderhoud. Je hoeft eigenlijk alleen maar te zorgen dat de zandvang en bladvang schoon blijven. Dit om dichtslibbing te voorkomen.

## Wat heb je nodig:

- Bladvanger
- Pvc-buizen met hulpstukken
- Zandvangput
- Geotextieldoek
- Grind of lavasteen
- Ontluiftingsleiding en ontluiftingskap

## Gereedschappen:





Ga naar [www.waterklaar.nl](http://www.waterklaar.nl)